

La Maison écologique

AVRIL - MAI 2013



DOSSIER

CONSTRUIRE EN MONOMUR

ISOLATION ET INERTIE THERMIQUE

M 05175 - 74 - F. 5,90 € - RD



MENUISERIE

**VITRAGE, ORIENTATION,
FAIRE LES BONS CHOIX**

RÉNOVATION

**SECONDE VIE
POUR UNE LONGÈRE**

À FAIRE SOI-MÊME

**BLINDER SES BOÎTIERS
ÉLECTRIQUES**

BEPOS, nouveau label attendu

CERTIFICATION. Exit le labl BBC Effinergie qui est devenu la norme depuis le 1er janvier de cette année avec l'entrée en vigueur de la Réglementation Thermique 2012. Voici donc le nouveau venu, le label Bepos-Effinergie 2013 pour Bâtiment à énergie positive. Il préfigure la future réglementation thermique de 2020 généralisant les constructions proches du zéro énergie.

Plus d'infos : www.effinergie.org

© MAISON VOEGELE



Maison passive suivie en direct

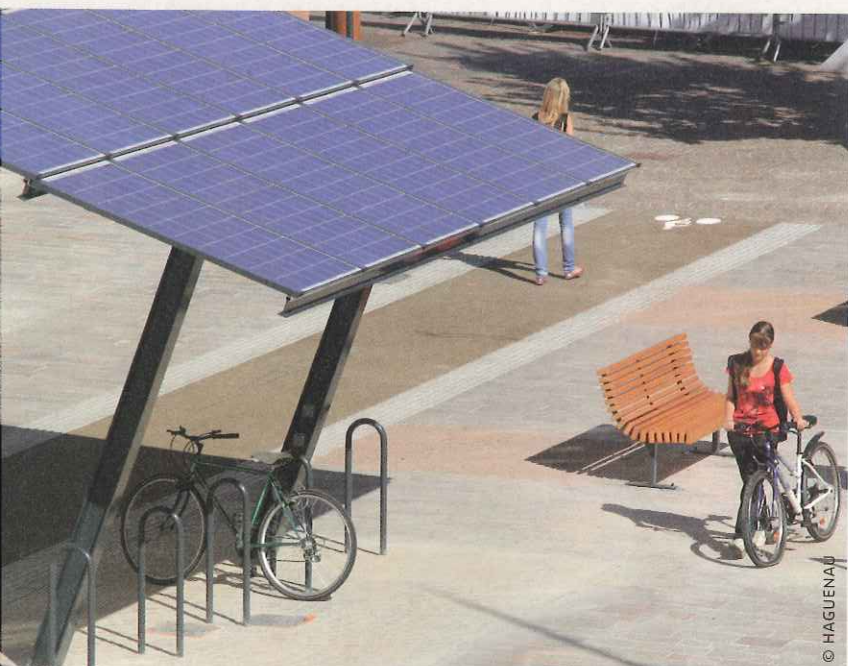
MAISON TÉMOIN. Première maison en ossature bois à être labellisée par la jeune Fédération française de la construction passive, dans une petite vallée en Alsace où les températures sont très fraîches en hiver ! La maison de Chloé, 114 m², aux performances énergétiques très élevées, est devenue un vrai laboratoire avec des dizaines de capteurs (température, humidité, taux de CO₂, consommations) interrogeables en temps réel sur Internet (lien ouvert à tous <http://82.127.114.215:81/>). Le comportement est analysé dans le but de comprendre et d'améliorer encore les performances de ce type de maison. Construire plus petit et plus performant permet des économies d'énergies qui rattrapent le surinvestissement. Le prix final est de 220000 euros (2000 euros du m²) ; entièrement réalisé par des entreprises, murs de 51 cm d'épaisseur, isolants ouate de cellulose, laine et fibre de bois, parement Placo Impact Activ'Air, peinture intérieure éco-labellisée et câblage bioélectrique, puits canadien, cuve de récupération d'eau pluviale de 2700 litres enterrée et 10 m² de panneaux photovoltaïques en toiture.

Infos sur : www.maisonpassive-chloe.com

Énergie Partagée, le retour

ÉPARGNE INTELLIGENTE. Avec plus de 2,6 millions d'euros souscrits par près de 1800 souscripteurs, Énergie Partagée lance une nouvelle augmentation de capital de trois millions d'euros (émission de 30 000 nouvelles actions de 100 euros). 23 projets sont ouverts à souscription aux quatre coins de la France : des installations de parcs éoliens, de panneaux photovoltaïques, de petites centrales hydro-électriques, de micro-chaufferies bois et des projets d'économies d'énergies sont en cours de préparation.

Pour consulter la carte de France des projets à financer (une vingtaine actuellement) : www.energie-partagee.org



© HAGUENAU

Vélos abrités et rechargés au solaire

TRANSPORT DOUX. La municipalité d'Haguenau en Alsace a inauguré le premier abri solaire pour vélos avec recharge de batteries des petites reines à assistance électrique. 3 kWc de panneaux ont été installés sur la toiture de l'abri pouvant accueillir 10 bicyclettes dont 4 électriques à recharge classique (prise électrique) et 2 avec batterie rechargeable par induction, c'est à dire sans contact – plus de prise ni de câble, l'électricité est transmise par un champ magnétique créé à travers la béquille. La charge se lance automatiquement et le procédé est insensible au vandalisme, invisible sous le revêtement du sol et peu onéreux. Gageons que ce système se généralisera dans les villes de l'Hexagone.

En savoir plus : www.ville-haguenau.fr/abri-velos-solaire-0