

Systems

Components

Services

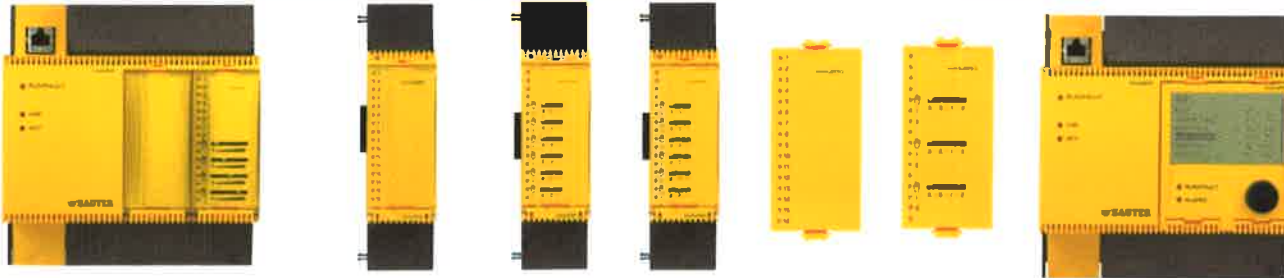
Facility Management




Maison intergénérationnelle de MANOM

EY-modulo 5

L'unité de gestion locale modu525

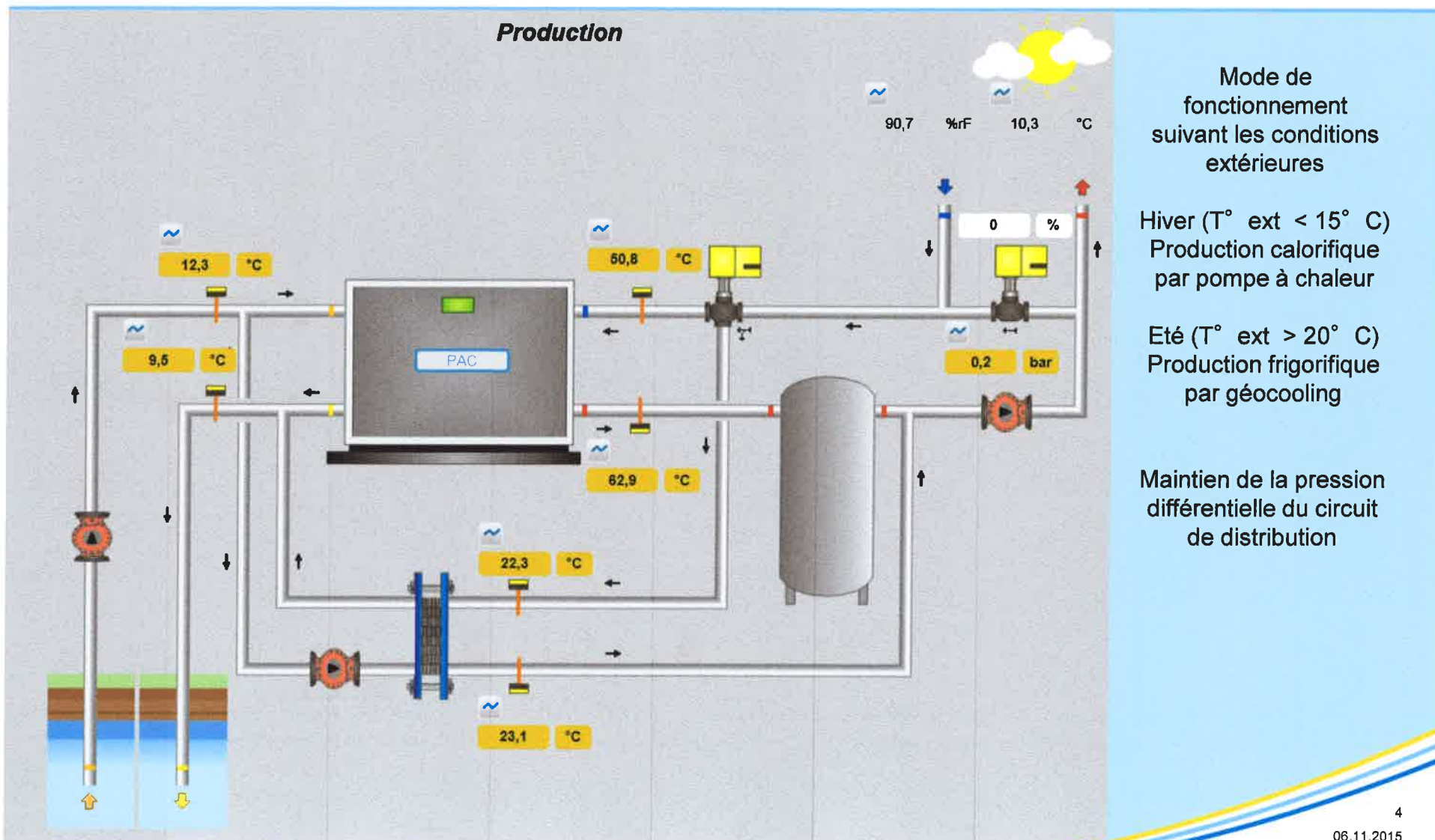


- Unité de base avec 26 E/S embarquées
- 8 modules E/S enfilables
- dont 2 au choix pour la communication avec des systèmes tiers
- Eléments de commande encliquetables, au besoin aussi dans la porte de l'armoire de distribution
- Appareil de commande local modu840
- Serveur Web  local
- Protocole bus BACnet ouvert

EY-modulo 5

Maison intergénérationnelle de MANOM

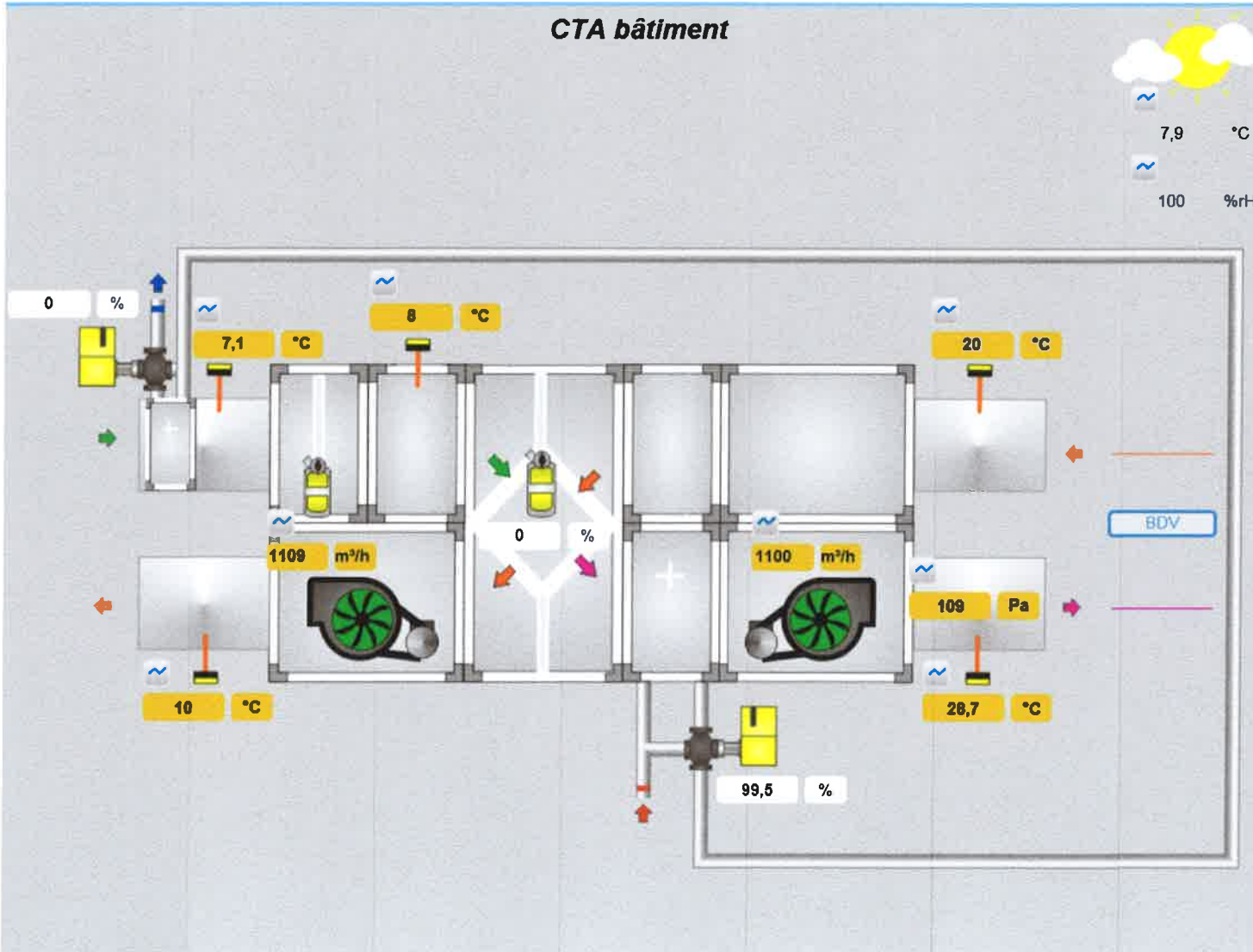
Production



EY-modulo 5

Maison intergénérationnelle de MANOM

CTA bâtiment



La centrale de ventilation est gérée en fonction des besoins sur les zones desservies

La vitesse de ventilation est adaptée en fonction de l'ouverture des Boîtes à Débit Variable

La température d'air soufflé est optimisée pour maintenir les températures désirées en ambiance

L'air neuf est préchauffé à 2° C afin de garantir le bon fonctionnement du récupérateur

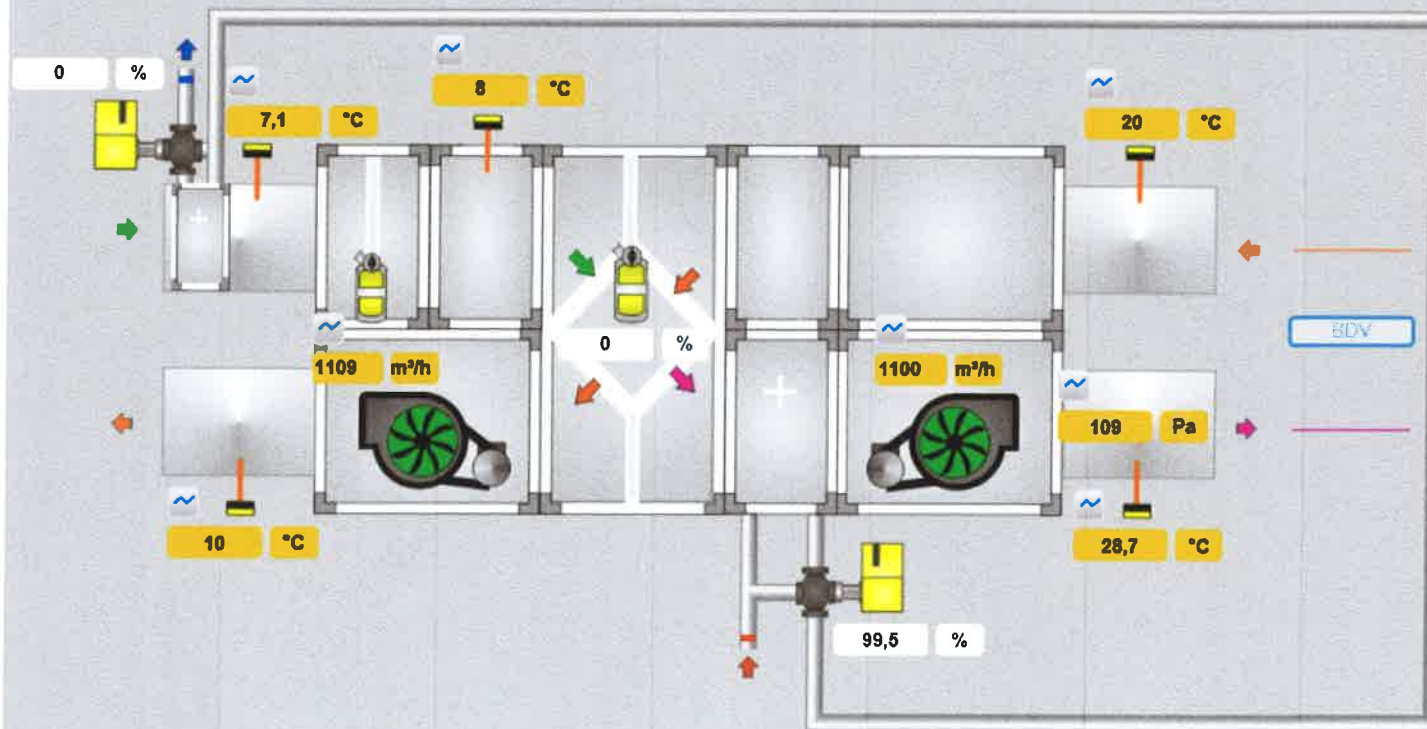
EY-modulo 5

Maison intergénérationnelle de MANOM

CTA bâtiment



7,9 °C
100 %rH



Le bypass du récupérateur est contrôlé afin de garantir son efficacité par la comparaison de la température ambiante et extérieure.

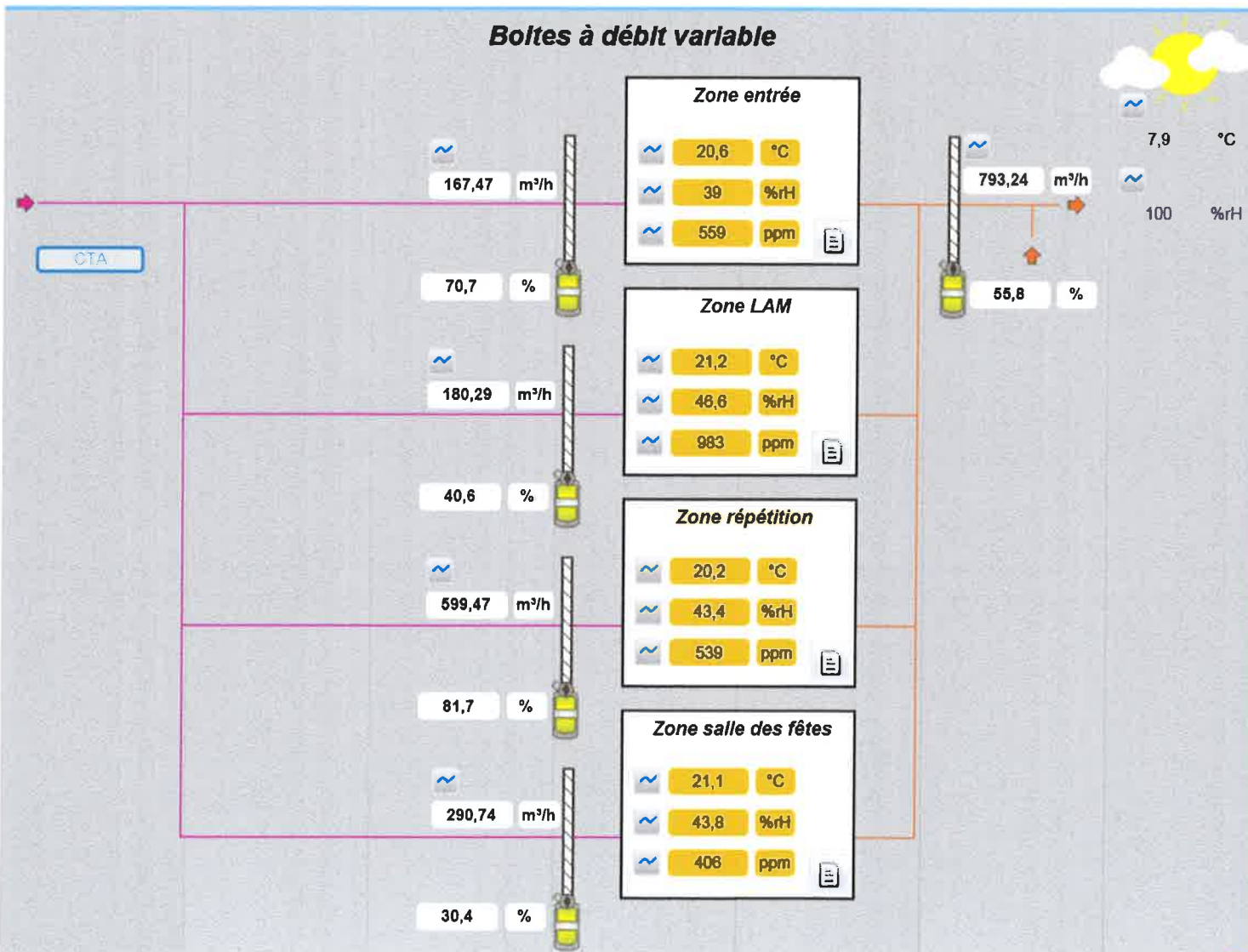
La gestion des vannes des batteries est adaptée à la production chaude ou froide (système change over)

Le rafraîchissement est obtenu par l'ouverture en cascade de la batterie de « post récupérateur » puis de la batterie « pré récupérateur »

EY-modulo 5

Maison intergénérationnelle de MANOM

Boltes à débit variable



Le débit d'air introduit de chaque zone est contrôlé afin de maintenir les paramètres de confort souhaités

Température ambiante (entre 19 et 25° C)

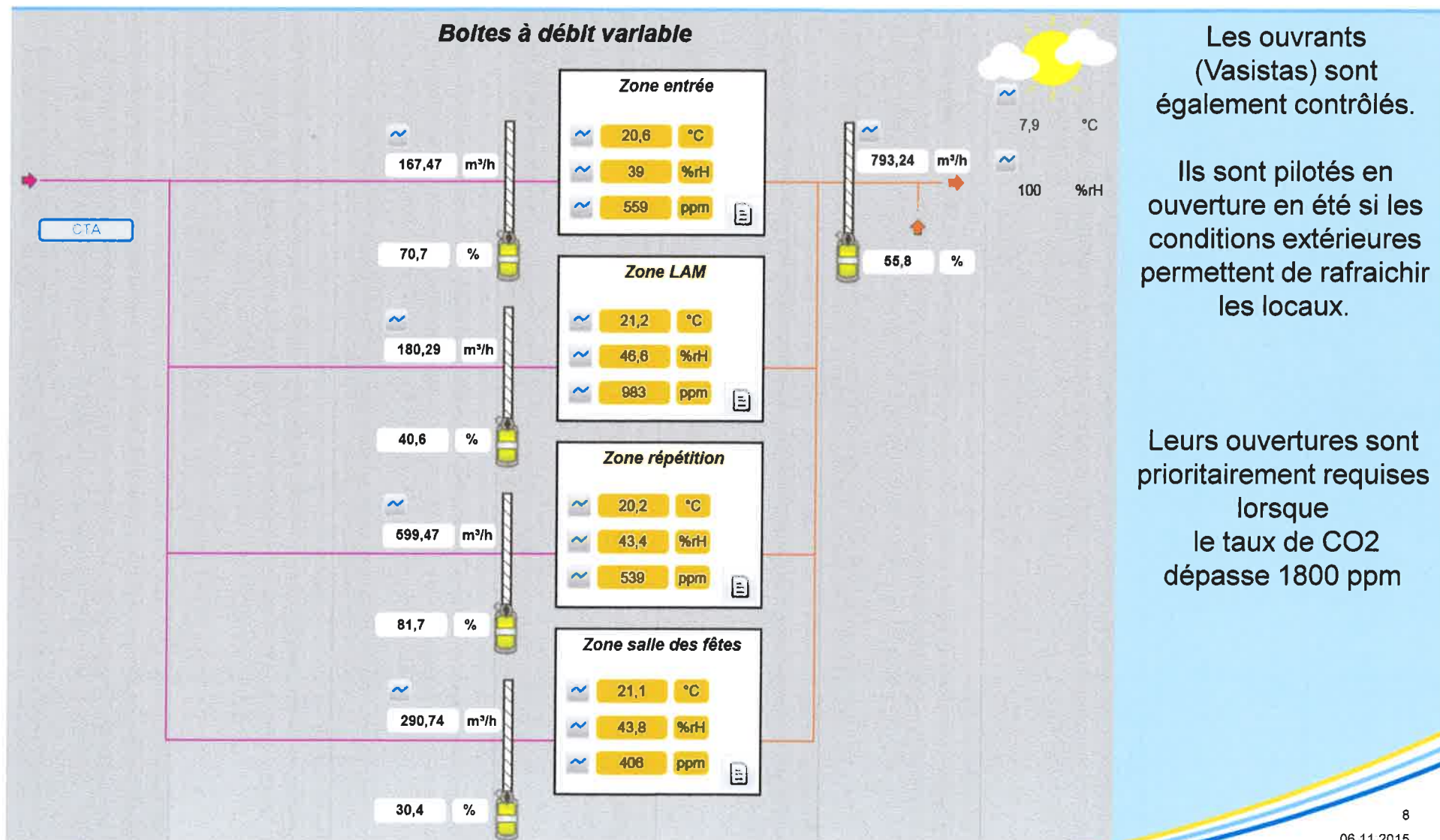
Taux de CO2 (900ppm)

En fonction des horaires d'occupation du local

Le débit de l'air extrait est adapté en conséquence

EY-modulo 5

Maison intergénérationnelle de MANOM



EY-modulo 5

Maison intergénérationnelle de MANOM

Gestion des stores

Eclairage lumineux du ciel	7202	Lux
Eclairage lumineux du soleil	194,98	Lux
Vitesse du vent	0	km/h
Détection présence	0	
Angle des lames	0	%
Scénario	Scene0	

L'ensemble des stores est piloté par un système de la marque Zumtobel. Les informations sont reprises par protocoles Bacnet.










En été, la descente des stores est contrôlée par le système Zumtobel en fonction de l'ensoleillement. En hiver, les stores sont remontés par la GTB afin de bénéficier des apports solaires.

Une commande de remontée forcée permet de faciliter la maintenance des vitres.

EY-modulo 5

Maison intergénérationnelle de MANOM

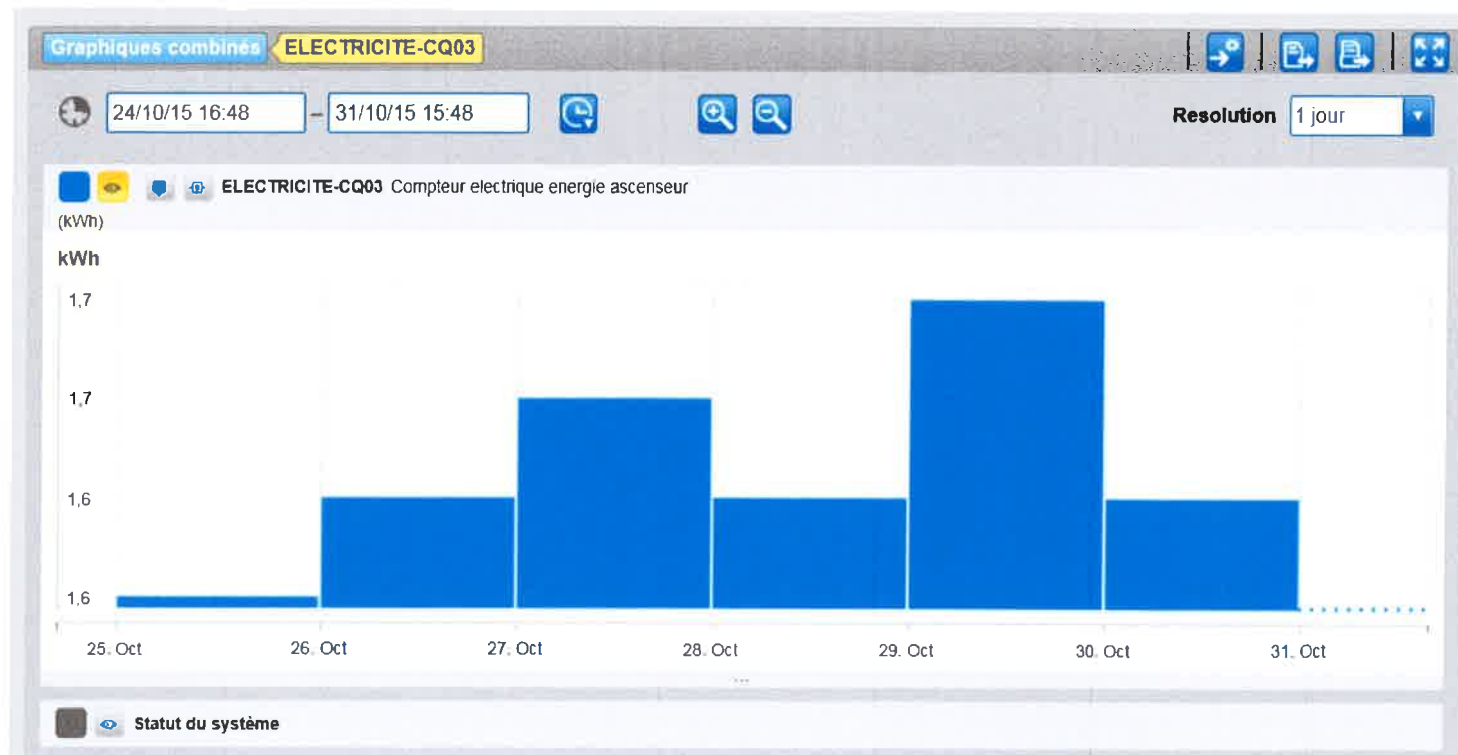
Compteurs électriques

Compteur électrique énergie CTA	2417,6	kWh	
Compteur électrique énergie PAC	1295	kWh	
Compteur électrique énergie ascenseur	261	kWh	
Compteur électrique énergie chauffe eau	4,4	kWh	
Compteur électrique énergie PC bureau	6	kWh	
Compteur électrique énergie attente 32A	0,5	kWh	
Compteur électrique énergie PC directes 16A	3,2	kWh	
Compteur électrique énergie PC normales	27,6	kWh	
Compteur électrique énergie éclairage	380,8	kWh	

Les compteurs d'énergie sont repris par protocole Modbus et permettent l'enregistrement des consommations électriques

EY-modulo 5

Maison intergénérationnelle de MANOM



Le système de
Gestion Technique du
Bâtiment

ModuWeb Vision

permet le contrôle des
installations et
l'enregistrement des
données.

La visualisation peut se
faire localement ou à
distance à travers un
navigateur internet

Systems

Components

Services

Facility Management



Merci de votre attention !

